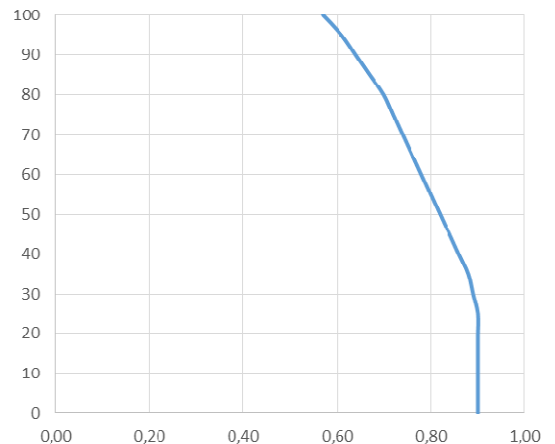


Ponorné 3" čerpadlo ADA COOL

Čerpadlo pro vrty a studny od průměru 90 mm

Vřetenové ponorné čerpadlo určené zejména pro dodávku vody v domácnosti, plnění a vyčerpávání nádrží, zvyšování tlaku, použití v rámci malých vodáren a malých závlahových soustav. Čerpadlo není určeno na čerpání kapalin s obsahem abrazivních příměsí (písek apod.) provazů, umělých vláken, umělých textilií apod. Čerpadlo má asynchronní motor plněný netoxickou biologicky odbouratelnou chladicí kapalinou. Vyznačuje se především kvalitním a jednoduchým provedením. Veškeré kovové součásti jsou vyrobeny z nerezové oceli. Čerpadlo je jednoduše opravitelné bez potřeby speciálního nářadí a má dlouhou životnost.



H [m]	0	20	30	40	50	60	70	80	90	100
Q [l/s]	0,90	0,90	0,89	0,86	0,82	0,78	0,74	0,70	0,64	0,57
Q [l/min]	54	54	53	52	49	47	44	42	38	34



čerpadlo	ADA COOL-N3
max. objemový průtok (Q _{max})	0,9 l/s
max. dopravní výtlak (H _{max})	100 m
dopravní tlak	100 - 1000 kPa
max. ponor	60 m
max. počet startů za hodinu	30
příkon elektromotoru	1,1 kW
otáčky elektromotoru	2830 / min
jmenovité pracovní napětí	400 V
kmitočet sítě	50 Hz
jmenovitý proud motoru (I _n)	2,8 A
max. teplota kapaliny	+35 °C
rozsah PH kapaliny	6,5 - 8
průměr výtlačné přípojky	5/4"
max. hluchnost	70 dBA
typ elektromotoru	M30-1,5HP-T400
typ kabelu	H07RN-F 4G1
délka kabelu	1, 10, 15, ... 55, 60 m
rozsah nadproudové ochrany	2,5 - 4 A
průměr čerpadla	70 mm
výška čerpadla	675 mm
hmotnost čerpadla	10,5 kg
hřídel motoru	nerezová ocel třída AISI 420
stator hydrauliky	nerezová ocel třída AISI 340 + NBR
rotor hydrauliky	nerezová ocel třída AISI 340
zbývající kovové součásti	nerezová ocel třída AISI 340

